

# B&C CREW BOMBER /MEN - JM 961

## VESTE INTERMÉDIAIRE



Veste intermédiaire "bomber", dotée d'un rembourrage confortable et d'une capuche intégrée dans le col

### POLYESTER PONGÉE

Couche extérieure: 100% polyester pongée

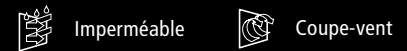
Couche intérieure: taffetas matelassé  
100% polyester 190 g/m<sup>2</sup>

S - M - L - XL - 2XL - 3XL

1 pce/polybag & 15 pces/carton



\*DOUBLURE CONTRASTÉE

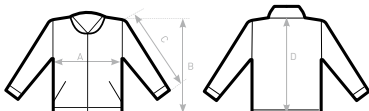


- Poignets et bord inférieur contemporains en bord-côte épais de qualité premium
- Le col montant et le rabat anti-intempéries sur toute la longueur à l'intérieur assurent une bonne protection contre le vent
- Coutures d'épaule déportées vers l'avant pour plus de confort et d'imperméabilité
- Fermeture éclair SBS ton sur ton inaltérable et de haute qualité
- 2 poches avec fermeture éclair et rabat
- 1 poche portefeuille intérieure avec fermetures
- Accès intégral pour la décoration grâce au zip en bas du dos (avant - arrière - manches)
- Tissu testé pour toutes les techniques de broderie et d'impression



DUO  
CONCEPT

avec B&C Crew  
Bomber /women



### SIZES [CM]

B&C CREW BOMBER /MEN JM 961	XS	S	M	L	XL	2XL	3XL
A HALF CHEST	-	56	59	62	65	68	71
B BODY LENGTH FROM NECK POINT	-	68	70	72	74	76	78
C SLEEVE LENGTH	-	66	67,5	69	70,5	72	73,5
D CENTER BACK LENGTH	-	66,5	68,5	70,5	72,5	74,5	76,5

B&C  
COLLECTION  
**OUTER  
WEAR  
/UNIT**